

ΑΠΟΣΤΟΛΗ ARTEMIS



Μ.Μεταξά
καθ.Β΄Λυκεί
Τοσιτσείου

Πως εξερευνούμε το Διάστημα

Με εγκαταστάσεις

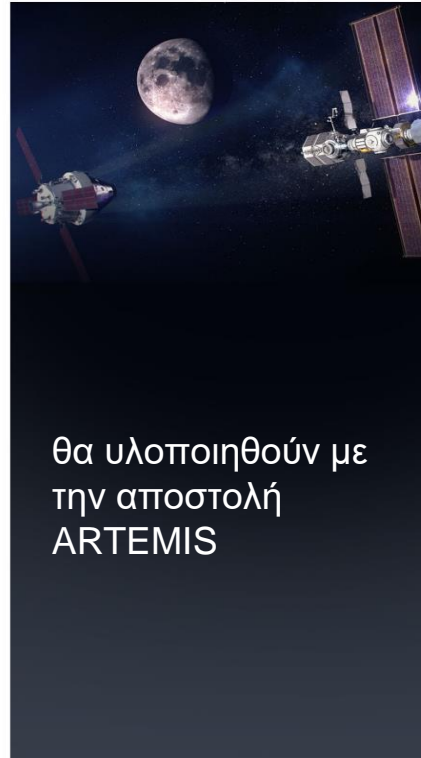
επίγειες



σε χαμηλή τροχιά



μεταξύ Γης-Σελήνης



πάνω στην Σελήνη



Προς τον Άρη!

Η τελευταία επανδρωμένη αποστολή στην Σελήνη ήταν η αποστολή, **Apollo 17** το 1972. **Για 50 χρόνια**, η NASA σταμάτησε να στέλνει αστροναύτες στην Σελήνη.

Γιατί?



APOLLO PROGRAM

1960-1972

SPACE SHUTTLE PROGRAM

1972 - 2011

ARTEMIS

2017 - ???

Η τελευταία επανδρωμένη αποστολή στην Σελήνη ήταν η αποστολή, **Apollo 17** το 1972. **Για 50 χρόνια**, η NASA σταμάτησε να στέλνει αστροναύτες στην Σελήνη.

Γιατί?

Γιατί τώρα **επανέρχεται**?

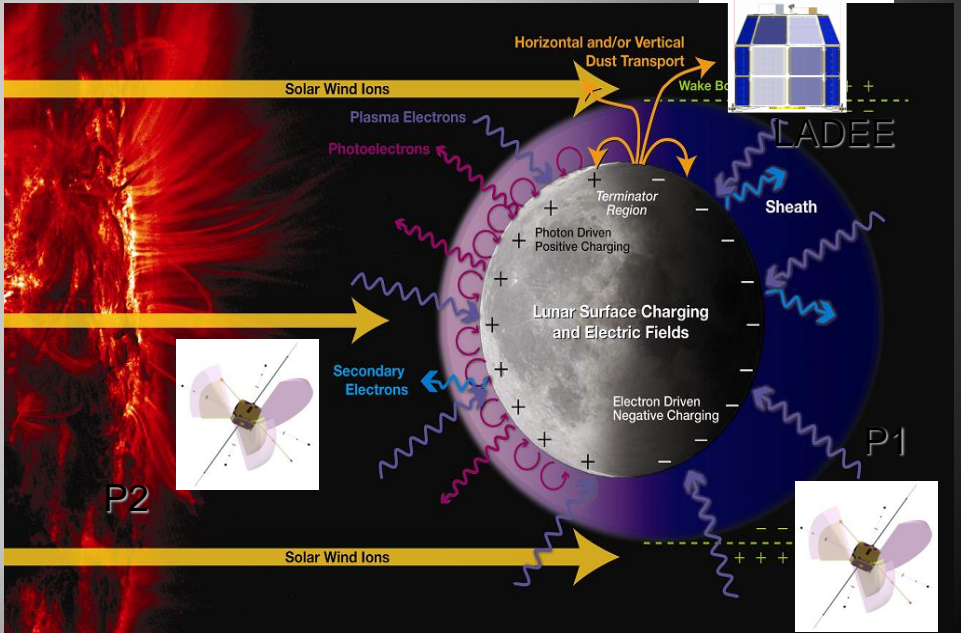


Η τελευταία επανδρωμένη αποστολή στην Σελήνη ήταν η αποστολή, **Apollo 17** το 1972. Για **50 χρόνια**, η NASA σταμάτησε να στέλνει αστροναύτες στην Σελήνη.

Γιατί?
Γιατί τώρα επανέρχεται?
Γιατί **Artemis**?

ARTEMIS

Acceleration, **R**econnection, **T**urbulence and **E**lectrodynamics of **M**oon's **I**nteraction with the **S**un



Η τελευταία επανδρωμένη αποστολή στην Σελήνη ήταν η αποστολή, **Apollo 17** το 1972. **Για 50 χρόνια**, η NASA σταμάτησε να στέλνει αστροναύτες στην Σελήνη.

Γιατί?

Γιατί τώρα **επανέρχεται**?

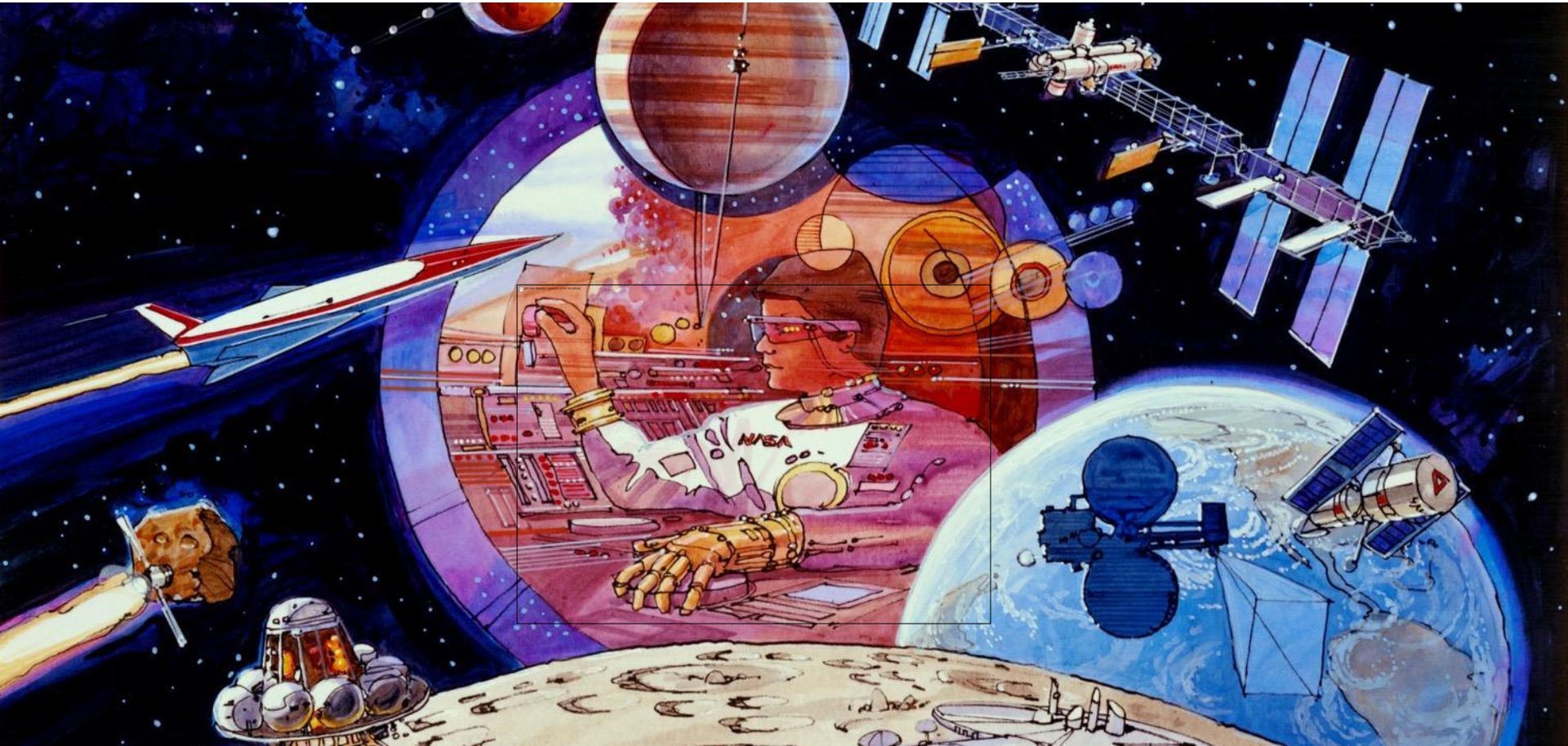
Γιατί **Artemis**?

Γιατί **στην Σελήνη**?



Η Γη καθώς ξεπροβάλλει από τον κρατήρα **Compton**, στην Σελήνη @ NASA's *Lunar Reconnaissance Orbiter* 12 Οκτωβρίου, 2015

Η λύση μεγάλων προβλημάτων απαιτεί καινοτομία



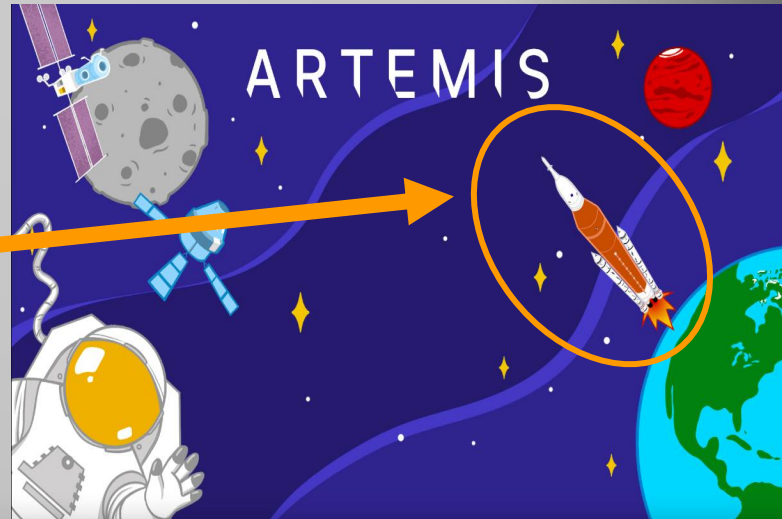
Τι είναι το Artemis I: ένα διαστημόπλοιο ή ένας πύραυλος?

Τίποτα από τα δύο!

Το Artemis I είναι **μία αποστολή**, μέρος μιας σειράς αποστολών που έχουν σχεδιαστεί για το πρόγραμμα Artemis.

επομένως...

Τι είναι αυτό?



Είναι αυτό που εκτοξεύτηκε στο διάστημα.

Αποτελείται από ένα διαστημόπλοιο και έναν πύραυλο.

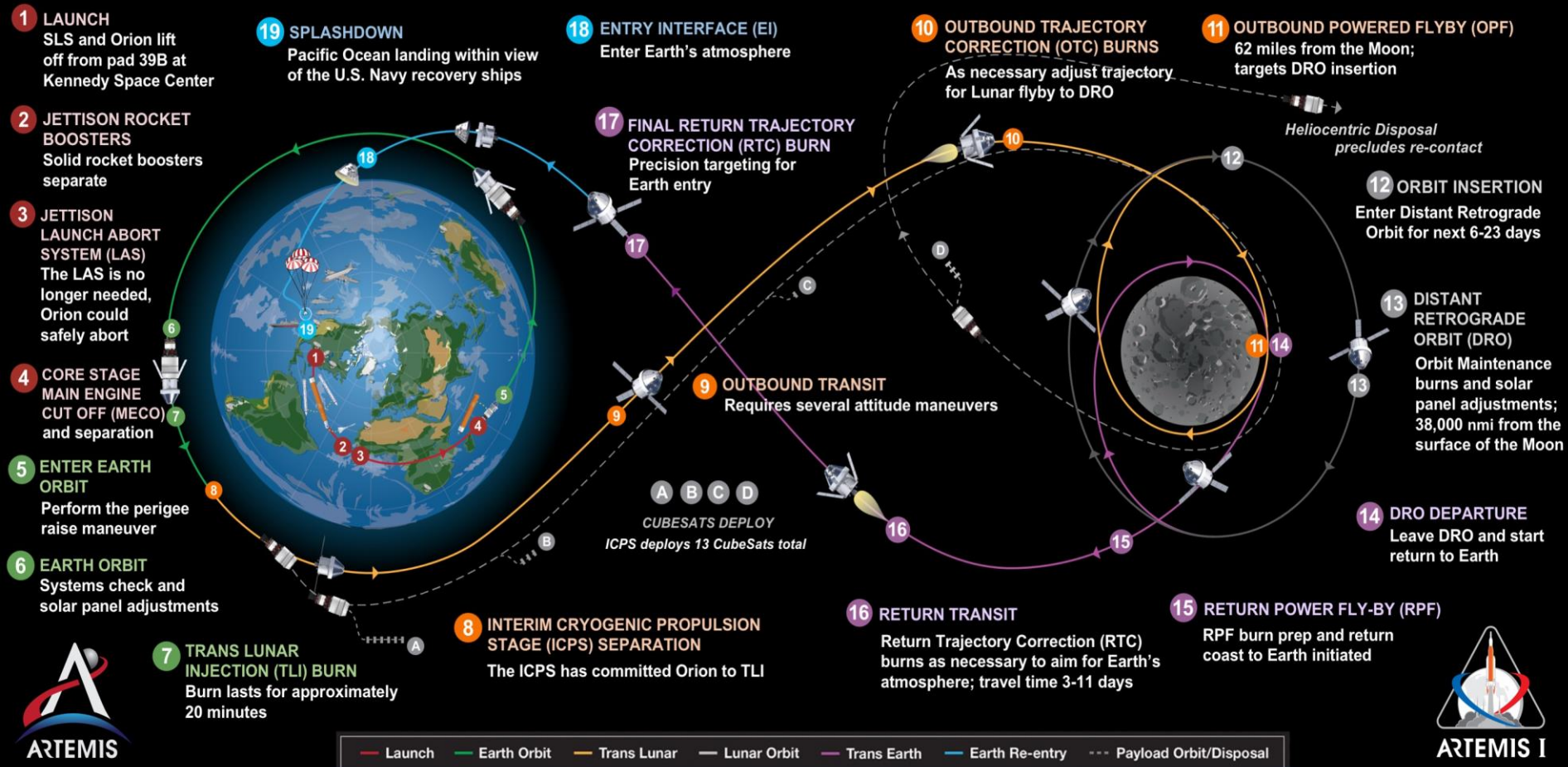
Orion είναι το διαστημόπλοιο. Είναι μία κάψουλα που έχει σχεδιαστεί για διαστημικά ταξίδια, και μπορεί να χρησιμοποιηθεί ξανά.

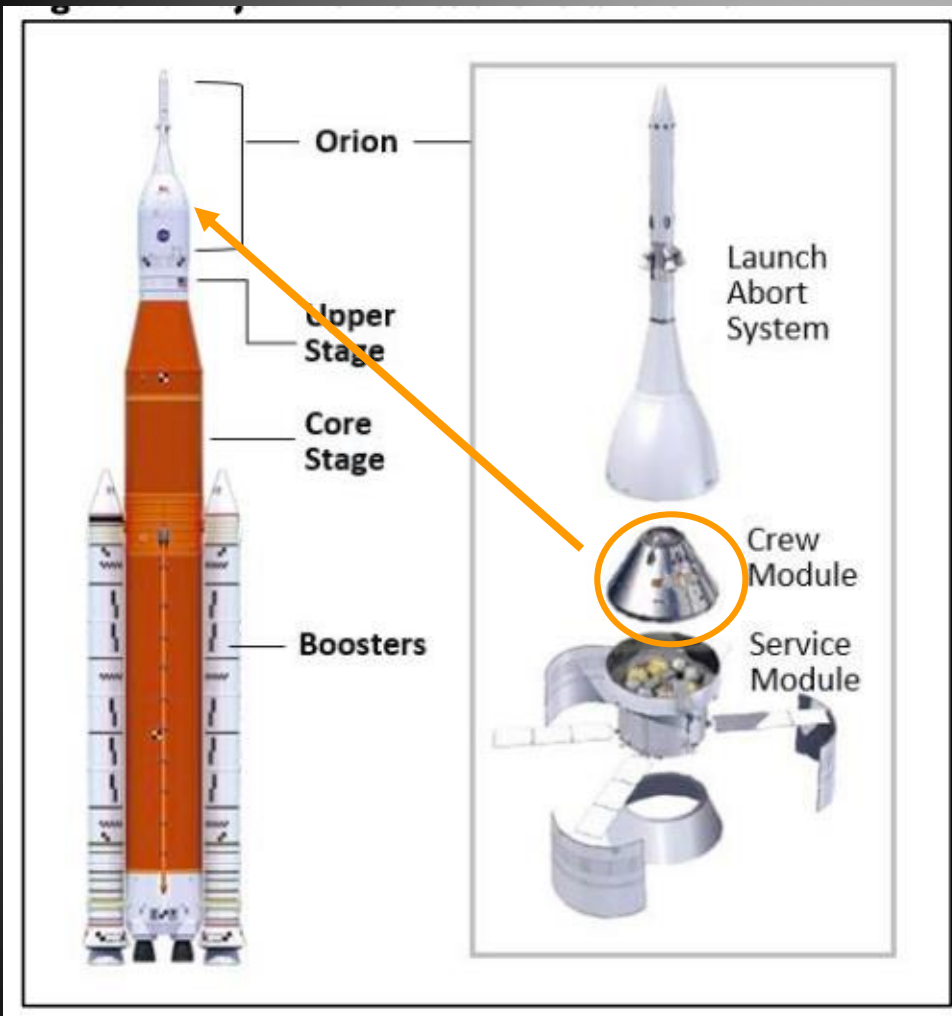


Το **Space Launch System (SLS)** είναι ο πύραυλος. Έχει σχεδιαστεί για την εκτόξευση του διαστημοπλοίου στο διάστημα.

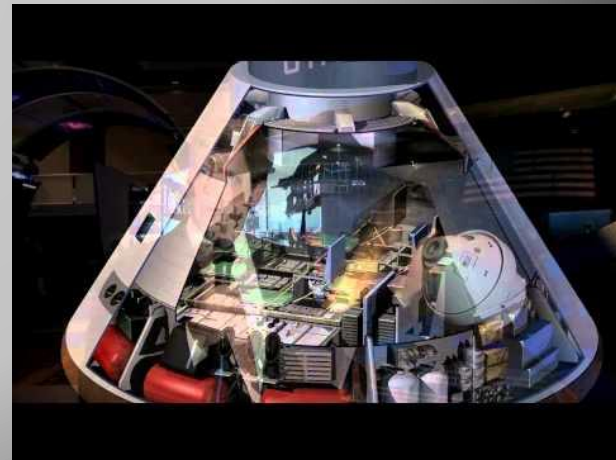
ARTEMIS I

The first uncrewed, integrated flight test of NASA's Orion spacecraft and Space Launch System rocket, launching from a modernized Kennedy spaceport





Πόσοι αστροναύτες μπορούν να μείνουν στην κάψουλα του διαστημοπλοίου?



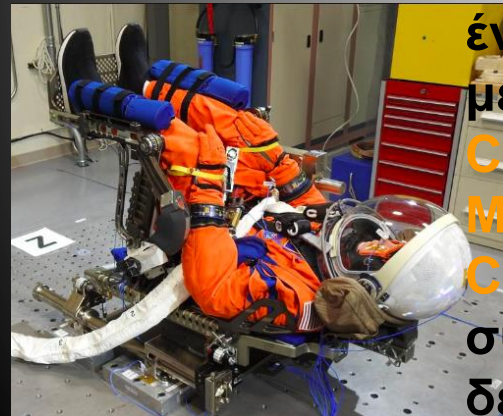
Δεν είναι επανδρωμένη
η αποστολή Artemis I.

Όμως υπάρχει πλήρωμα
στην κάψουλα του
πληρώματος!!



Ο Snoopy ως δείκτης
μηδενικής βαρύτητας

Δύο άλλα mannequins, ‘η
“phantoms” με το όνομα
Helga and Zohar.



ένα mannequin,
με το όνομα
**Commander
Moonikin
Campos** θα
συλλέγει
δεδομένα

Shaun το πρόβατο



Αστροναύτες Lego



**Βασικός στόχος του Artemis I είναι να φέρει
κοντά στα σχεδιαστικά τους όρια
τον πύραυλο SLS και την κάψουλα Orion
πριν η ίδια πτήση επαναληφθεί με
πλήρωμα**



Στοιχεία αποστολής

Ημέρα εκτόξευσης 16 Νοεμβρίου 2022

Διάρκεια αποστολής 25 - 42 ημέρες

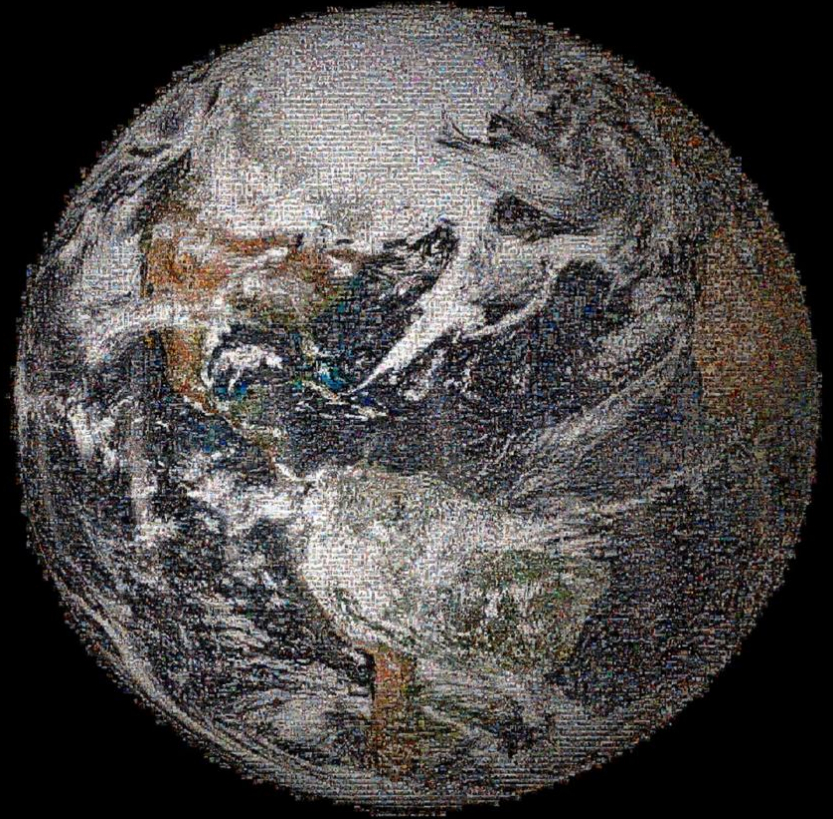
Συνολική απόσταση που θα καλυφθεί 2 εκατ. Km

Ταχύτητα εισόδου στην γήινη ατμόσφαιρα 32 mach



- Μουσουλμανικός Κόσμος
- Ταξίδι του Μάρκο Πόλο (1271-1295)
- Ταξίδι του Βαρθολομαίου Ντιάζ
- Πρώτο ταξίδι του Χριστόφορου Κολόμβου (1492)
- Ταξίδι του Βάσκο ντε Γκάμα
- Ταξίδι του Καμπράλ (1500)
- ταξίδι του Μαγγελάνου και του Ελ Κάνο (1519-1521)

ΟΛΟΙ είμαστε
διαστημάνθρωποι



Χμας στον Άρη ???

... 7 Ιουνίου, 2024!!

